

Avgift och taxa
Regel och föreskrift



**Arkivbeskrivning för
socialnämnden**

Beslutad av:	Socialnämnden
Beslutsdatum inkl. ev. §:	2026-01-21 § x
Dokumentansvarig:	Socialchef
Dokumentet gäller för:	Socialnämnden
Dokumentet gäller från och med:	2026-01-01
Dokumentet gäller till och med:	Tills vidare
Ev. dokumentkoppling:	Socialnämndens informationshanteringsplan
Dnr:	SN 2024/000119-1.3.1

Innehåll

Arkivbeskrivning för socialnämnden	5
Myndighetens namn	5
Myndighetens tillkomstår (och ev. föregångare)	5
Datum för arkivbeskrivning	5
Arkivorganisationen och kontaktpersoner	5
Arkivansvarig	5
Arkivarie	5
Arkivombud	5
Ansvarsområde	5
Organisation och verksamhet	6
Verksamhet	6
Historik, utveckling och organisationsförändringar	7
Organisationsförändringar	8
Nuvarande organisation	8
Samverkan med andra myndigheter eller organisationer	8
Myndigheter med samma verksamheter	9
Register, förteckningar och sökmedel	9
Diarium	9
IT-system/verksamhetssystem	9
Arkivförvaring (närarkiv, digitalt närarkiv, dokumentskåp)	9
Tekniska hjälpmedel som enskilda själva kan använda	9
Uppgifter som myndigheten regelbundet hämtar från eller lämnar till andra	9
Gallringsregler	10
Hänvisning till dokumenthanteringsplan/ informationshanteringsplan, gallringsbeslut m m	10
Dokument	10
Beslut (datum)	10
Sekretessbestämmelser	10
Hantering av informationsmängder	10
Dataskyddsombud och informationssäkerhetsansvarig	10
Uppgifter om försäljning av personuppgifter	10
Personuppgiftsregister	10
Bilagor:	11
Övriga dokument	11
Bilaga 1	11
Bilaga 2	11
Bilaga 3	12
Bilaga 4	13

Systemlista för Socialnämnden13

Arkivbeskrivning för socialnämnden

Myndighetens namn	Socialnämnden i Mörbylånga kommun
Myndighetens tillkomstår (och ev. föregångare)	2019-2023 Ny beslutad nämnd från 2024
Datum för arkivbeskrivning	2026-01-01
Arkivorganisationen och kontaktpersoner	
Socialnämnden Kommunhuset, Trollhättevägen 4 386 80 Mörbylånga 010-354 70 00 Servicecenter kommun@morbylanga.se www.morbylanga.se	
Arkivansvarig	Socialchef
Arkivarie	
Arkivombud	Ansvarsområde
Administratör IFO	Verksamheterna: IFO (exklusive ALC), ÄO och OF
Sjuksköterska KPV	Verksamheten: KPV

Organisation och verksamhet

Verksamhet

Till socialnämndens uppgifter hör att

- göra sig väl förtrogen med levnadsförhållandena i kommunen,
- medverka i samhällsplaneringen och i samarbete med andra samhällsorgan, organisationer, föreningar och enskilda främja goda miljöer i kommunen,
- informera om socialtjänsten i kommunen,
- genom uppsökande verksamhet och på annat sätt främja förutsättningarna för goda levnadsförhållanden,
- svara för omsorg och service, upplysningar, råd, stöd och vård, ekonomisk hjälp och annat bistånd till familjer och enskilda som behöver det.

Till det kommer även kommunal hälso- och sjukvård.

Verksamhetsområdet social omsorg utför arbetsuppgifter på uppdrag av socialnämnden inom följande områden:

- Allmän administration.
- Rådgivning, socialt stöd och service; budget- och skuldrådgivning, familjerådgivning, ungdomsmottagning, medlingsverksamhet, konsumentvägledning, familjecentral, anhörigkonsulent.
- Handläggning av ärenden avseende; äldreomsorg; omsorg om personer med funktionsvariation enligt SoL och LSS; barn och familj; placeringsärenden, familjehem, kontaktpersoner och kontaktfamiljer, övriga barnärenden, familjerätt; försörjningsstöd; dödsboanmälningar; vuxenärenden avseende skadligt bruk och beroende, skydds- och öppenvårdsärenden.
- Genomförande och verkställighet av insatser enligt SoL och LSS; familjeteamet; hemtjänst; boende med särskild service inom äldreomsorg och omsorg om personer med funktionsnedsättning, dagverksamhet, personlig assistans, daglig verksamhet, familjehem och kontaktpersoner, boendestöd inom socialpsykiatri.
- Kommunal hälso- och sjukvård; hemsjukvård, rehabilitering och hjälpmedel till personer i vård- och omsorgsboenden, boende med särskild service, i dagverksamhet, i servicebostad, personlig assistans och till den som får hjälp via socialpsykiatri.

Historik, utveckling och organisationsförändringar**Historik**

Barnavårdsnämnd 1955-1976

Nykterhetsnämnd 1974-1976

Socialnämnd 1974-2010

Socialnämndens arbetsutskott 1974-2010

Från och med 1977-01-01 ingår barnavårdsnämnden och nykterhetsnämnden i socialnämnden, som då blir en enhet under namnet sociala centralnämnden.

1993 förs barnomsorgen över från socialnämnden till skolnämnden.

2011 Facknämnderna avskaffas i hela kommunen och socialnämndens verksamheter hamnar under M-verksamheten (Mjuka sektorn)
Socialt utskott 2011- 2018.

2018 sker många omorganisationer inom M-verksamheten. Därför har arkiven mellan 2011-2018 organiserats och beskrivits efter den senaste ordning som gällde 2018-01-01 Kommunstyrelsen var arkivbildare och Myndighetsavdelningen var ett eget arkiv.

2019-01-01 Återinfördes facknämnder i kommunen igen. M-verksamheten byter namn till social omsorg och lyder under socialnämnden.
Myndighetsavdelningen byter namn till Individ- och familjeomsorgen.
Arkivet i Ciceron benämns Socialnämnd från 2019.

Socialnämnden 2019 – 2023

Socialt utskott 2019 – 2023

Kommunens alla nämnder avslutas som en del i en omorganisation av nämnder, där Kultur- och tillväxtnämnden samt Samhällsbyggnads-nämnden försvinner och ersätts av Miljö-och byggnadsnämnd samt Teknisk nämnd.
Utbildningsnämnden byter namn till Bildningsnämnden.

Socialnämnd 2024 –

Sociala utskottet 2024 -

Organisationsförändringar

Avgiftshandläggare flyttas från ekonomienheten till M-verksamheten år 2017.
Konsumentrådgivning flyttas från Kommunstyrelsen till M-verksamheten 2018.

Arbetsmarknadsenheten flyttas från socialnämnden till kultur- och tillväxtnämnden 2019.

Integration vuxen flyttade från socialnämnden till kultur- och tillväxtnämnden 2019.

Ansluter till kommunalförbundet Sydarkivera för digitalt arkiv (e-arkiv) 2019.
Digital signering införs för justering av protokoll under 2020.

Sekreterare samt registrator flyttas ut från Kommunstyrelsen till respektive nämnd 2021.

Systemförvaltare flyttas till Kommunikation, demokrati och utveckling från år 2021.

Inriktningsbeslut fattades och började gälla 2021 om att kommunen successivt övergår till digital ärendehantering. Undantag finns ur ett rättsligt perspektiv för vissa handlingstyper.

Socialnämnden tar över ansvar för yttrande om lämplighet för hemvärnssoldat från Kommunstyrelsen år 2023.

Socialnämnden lämnar över ansvaret för yttrande om lämplighet för hemvärnssoldater till Kommunstyrelsen från 2024.

Socialnämnden avslutar 2024 samverkan med andra kommuner gällande familjerådgivning och startar familjerådgivning i egen regi. Startar upp ungdomsmottagning i egen regi.

Socialnämnden avslutar samverkan med ATV Kalmar för att ta hem den i egen regi från 2024.

Socialnämnden lämnar över LOV (lagen om valfrihet) gällande hemtjänst till Kommunstyrelsen.

Systemförvaltare hamnar åter under Socialnämnden under 2024.

Arbetslivscentrum hamnar under social omsorg från och med 2026-01-01.

Nuvarande organisation

Bilaga 1 Kommunens organisation från 2024

Bilaga 2 Förvaltningskarta från 2026

Bilaga 3 Organisationskarta Social omsorg från 2026

Bilaga 4 Systemlista för Socialnämnden

Samverkan med andra myndigheter eller organisationer

- Gemensam överförmyndarnämnd med Kalmar kommun
- Hjälpmedelsnämnden Kalmar län
- Kommunalförbundet Kalmar län
- Kommunalförbundet Sydarkivera
- Sydostjouren
- Samverkan med regionen, länsgemensam ledning, inklusive övriga kommuner i länet.
- Samverkan med Linnéuniversitetet
- Övriga nämnder inom Mörbylånga kommun

Myndigheter med samma verksamheter
Register, förteckningar och sökmedel
Diarium Kommunstyrelsens diarium 2011-2018, avtalsdatabas samt Socialnämndens diarium från 2019 (dokument- och ärendehanteringssystem Ciceron).
IT-system/verksamhetssystem De It-system/verksamhetssystem som används inom Socialnämnden beskrivs i bilaga 4 - Systemlista för socialnämnden.
Arkivförvaring (närarkiv, digitalt närarkiv, dokumentskåp) Arkivhandlingars förvaringsplats, se informationshanteringsplanen. Det finns ett närarkiv på gula villan (IFO) samt ett på Rönningegården (HSL). Det finns dokumentskåp ute i verksamheter och i vissa tjänsterum.
Tekniska hjälpmedel som enskilda själva kan använda
På Mörbylånga kommuns hemsida kan medborgare läsa handlingar och information från kommunen. Gjordes om helt 2023 för att bättre anpassas till medborgaren, enklare upplägg och uppdaterad information och med förbättrade sökmöjligheter. Flertalet e-tjänster via Open-E som förenklar kontakten mellan handläggare och den som ansöker om en insats eller liknande. Från 2021 finns även diariet ”Ciceron sök” som en webbaserad tjänst för medborgare och medias rätt att ta del av allmänna handlingar.
Uppgifter som myndigheten regelbundet hämtar från eller lämnar till andra
Socialnämnden hämtar och/eller lämnar uppgifter till följande: Domstolar Försvarsmakten IVO (Inspektionen för vård och omsorg) JO (Justitieombudsmannen) KHS (Kommunal hjälpmedelssamverkan i Kalmar Län) Kronofogdemyndigheten Kvalitetsregister SKR (Senior Alert, Svenska palliativregistret mm) Läkemedelsverket (allvarliga avvikelser med medicintekniska produkter) Polismyndigheten Privata vårdgivare Privatpersoner Regionen RKA (Kolada- jämförelser och analyser)

SCB (statistikmyndighet) Skatteverket SKR (Sveriges Kommuner och Regioner) Socialstyrelsen Transportstyrelsen Åklagarmyndigheten	
Gallringsregler	
Gallring sker enligt fastställd informationshanteringsplan. Handlingar/dokument som inte längre behövs för den löpande verksamheten ansvarar varje utsedd systemansvarig för att löpande gallring görs.	
Hänvisning till dokumenthanteringsplan/ informationshanteringsplan, gallringsbeslut m m	
Dokument	Beslut (datum)
Informationshanteringsplan för socialnämnden	2026-01-21 § x
Riktlinje för gallring av pappershandlingar efter skanning	2025-02-11 § 8
Sekretessbestämmelser	
Sekretess enligt bestämmelser i offentlighet- och sekretesslagen (2009:400).	
Hantering av informationsmängder	
Dataskyddsombud och informationssäkerhetsansvarig Dataskyddsombud för socialnämnden Informationssäkerhetsansvarig är respektive verksamhetsområdeschef. Dataskyddsombud finns centralt, även data- och informationssäkerhetssamordnare. Kommer tas ett nytt grepp kring personuppgiftshantering inom kommunen i helhet men inte klart. Verksamhetsområdeschefer ska utse GDPR ansvarig i respektive verksamhet, ska vara klart hösten 2024.	
Uppgifter om försäljning av personuppgifter Ingen försäljning av personuppgifter sker.	
Personuppgiftsregister Registerförteckning för socialnämnden	

Bilagor:

Bilaga 1 Kommunens organisation från 2024

Bilaga 2 Förvaltningskarta från 2026

Bilaga 3 Organisationskarta Social omsorg från 2026

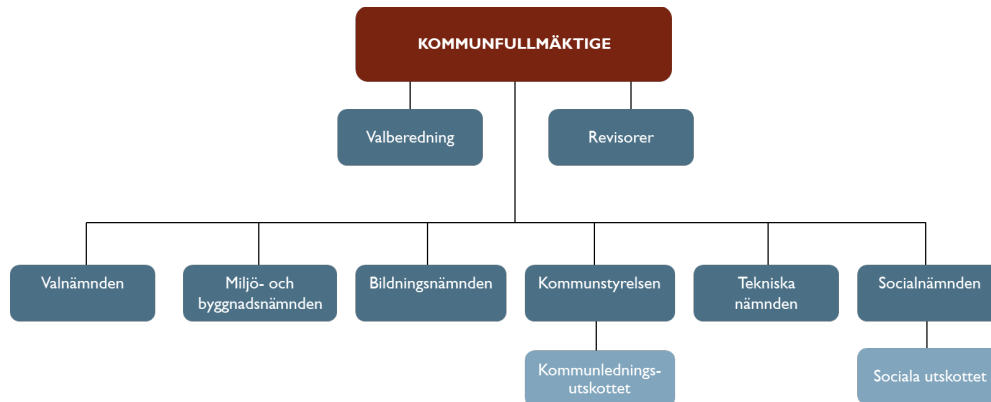
Bilaga 4 Systemlista för socialnämnden

Övriga dokument

- Arkivreglemente
- Reglemente för Socialnämnden
- Processbeskrivningar
- Lathundar för dokumenthantering
- Arbetsuppgifter för arkivansvarig och arkivombud
- Övergång till digital ärendehantering

Bilaga 1

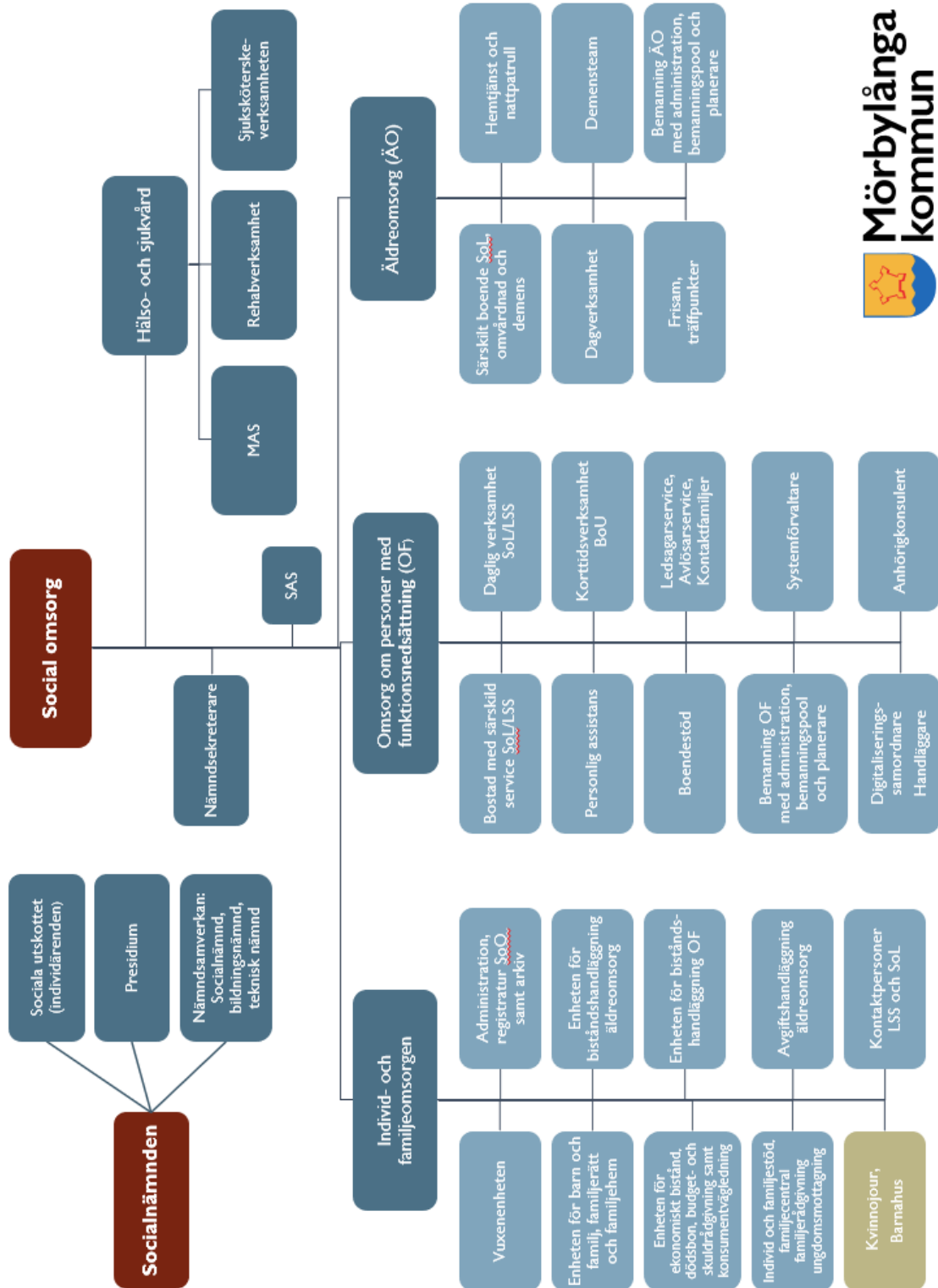
Kommunens organisation från 2024

**Bilaga 2**

Förvaltningskarta från 2026 (läggs in när reviderad version är tillgänglig)

Bilaga 3

Organisationskarta social omsorg från 2026 (Observera att nedan inte är den senaste uppdaterade versionen, den läggs in när reviderad version finns tillgänglig).



Bilaga 4

Systemlista för Socialnämnden

Social omsorg (uppdaterad när reviderad version är tillgänglig)

System	Beskrivning
Addsolution Care /Legrand care	Trygghetslarm och tillbehör.
Accorda	System för att hantera arbetslösa ungdomar och personer som är långtidsarbetslösa, personer med funktionshinder eller har behov av arbetsinriktad rehabilitering samt nyanlända flyktingars och ensamkommande barns etablering i samhället.
Appva	Digital signering, för att hantera och administrera läkemedelsdelegeringar och signeringar.
Bewator Omnis /Entro	Passersystem till: hemtjänstgrupper och ssk / gula villan.
Boss+	Budget och skuldsaneringsystemet (Boss) är en Windows klient-applikation för att stödja Kommunernas verksamhet kring budgetrådgivning och skuldsanering. Applikationen skall användas av kommunernas budget- och skuldrådgivare samt generera statistik som används både lokalt av kommunerna och centralt av Konsumentverket.
Ciceron	Diarieföringssystem.
Cosmic Link	Cosmic Link är det informationsöverföringssystem som används såväl inom Region Kalmar län som mellan regioner och kommuner. All gemensam planering ska dokumenteras i Cosmic Link.
Dosell	Läkemedelsautomat som lånas ut till patienter, larm från maskin är kopplad till SSK.
E-beslut	Är en behovskalkylator för uträkning av personlig assistans-timmar. Behovskalkylator har också ett antal inbyggda säkerhetsspärrar som minimerar risken för handläggningsmisstag.
Educat IT	Språktester anpassade till vård och omsorgsarbete.
Exor Live	Program/ övningsbank för träningsprogram inom arbetsterapi och fysioterapi. För enskild patient eller grupp. Programmet ägs av företaget Exor Live och vi köper licenser/ behörigheter.
HSA	HSA-katalog
KeyWin	Nyckelhanteringssystem, administrationsverktyg för säker nyckel- och värdesakshantering.

System	Beskrivning
KIA	Verktyg för att rapportera och utreda tillbud och arbetsskador.
Klipp	Ett webbaserat system för bokning av praktikplatser för studerande till undersköterska
Lifecare Avvikelser	System för att hantera avvikelser för SoL/LSS och HSL.
Lifecare Handläggare	Handläggarmodul utreder och fattar beslut enligt SoL och LSS.
LifeCare IFO	System inom socialtjänsten där myndigheten hanterar uppgifter på individnivå.
Lifecare Meddelande	Möjlighet att skicka information internt. Uppgifter i meddelandefunktionen stannar i systemet och kan endast
LifeCare Mobil omsorg	En app för schema, personuppgifter och nycklar i hemtjänsten.
Lifecare Planering	Planeringssystem för hemtjänsten.
Lifecare Utförare	System för utförare att föra journalanteckningar samt skriva genomförandeplaner.
Medicinskåp	Medicinskåp.
Multi Access	Verksamhetssystem för schemahantering. Webbversionen av Timecare.
NetKlient	Leverantör Kåbe och Råbberstad. Modulen är integrerad med Lifecare IFO.
NPÖ (Nationell Patientöversikt)	Nationell Patientöversikt (NPÖ) är ett datoriserat informationssystem som efter att patienten samtyckt gör det möjligt för behörig vårdpersonal ta del av journalinformation som registrerats hos andra vårdgivare.
OneWound	App där sjuksköterska kan följa sårsläkning samt kommunicera med sårvårdsexpert.
Open-E	E-tjänster för att medborgare digitalt ska kunna ansöka om insatser eller liknande, samt kunna följa ärenden och kommunicera med handläggare via Mina sidor.
Pascal	Beställa läkemedel för vårdpersonal.
Phoniro Care	Behörighetssystem för digitala lås, e-tillsyn, boendelås, larmsystem SÄBO samt Multivision.

System	Beskrivning
Pictogram	Pictogram för kommunikation och minnesstöd. Exempelvis i kontaktböcker, kommunikationskortor, inköpslistor, almanackor och schema.
Procapita Avgifter	Avgiftshandläggning inom social omsorg
Procapita IFO	Används för hantering av personakter för samtliga brukare inom Individ och familjeomsorgen samt för fakturering och statistik. Akter som gallras eller överlämnas till arkivmyndigheten efter angiven gallringsfrist raderas från systemet efter avstämning.
Procapita KIR	Kommuninvånarregister, folkbokförda.
Procapita VoO	Används för HSL-uppdrag, uppmärksamhets signaler, info till och från omvårdnadspersonal samt registrering av hemsjukvårdspatient.
Procedo	Leverantörsregister, fakturor och beställningar.
SITHS	SITHS används vid inloggning i tjänster, för elektronisk signering och för säker kommunikation mellan system.
Stella Care	GPS-klockor
Stratsys	Verksamhetssystem för att dokumentera verksamhetsplaner, systematiskt arbetsmiljöarbete, internkontroll och kvalitetsarbete inom social omsorg.
SveDem	Kvalitetsregister för demensvård.
Time Care	Verksamhetssystem för schemahantering.
Visma	Rekrytering, lönerevision, budget, statistiksystem avseende personalstatistik.
WinLas webb	System för anställningstid och LAS-beräkning, samt för samt för personaldokumentation. Samlad kompetensdatabas för medarbetare. Import av legitimationer från Socialstyrelsen mm.
Visible Education	VC-appen. Tillhandahåller korta filmer och utbildningar inom social omsorg.
Webbsesam	Beställning och registrering av tekniska hjälpmedel på patient eller kommunal enhet. Systemet ägs av KHS , Kalmar Läns kommuners gemensamma hjälpmedelsverksamhet. Vårdkommun är Kalmar kommun.
Zafe	Trygghetslarm för särskilda boenden.

System	Beskrivning
YubiKey	På väg in. Sticka laddad med behörigheter för att kunna logga in. Säkerhetsnyckel med multifaktorsautentisering.