

## 4. Plankarta

Det här kapitlet beskriver plankartans beteckningar och strukturer som är hämtade från Boverkets ÖP-modell 2.1. Ett urval av enklare kartor visas, men all information hittar du i den interaktiva kartan. I kapitlet finns en länk till denna.

### Innehåll

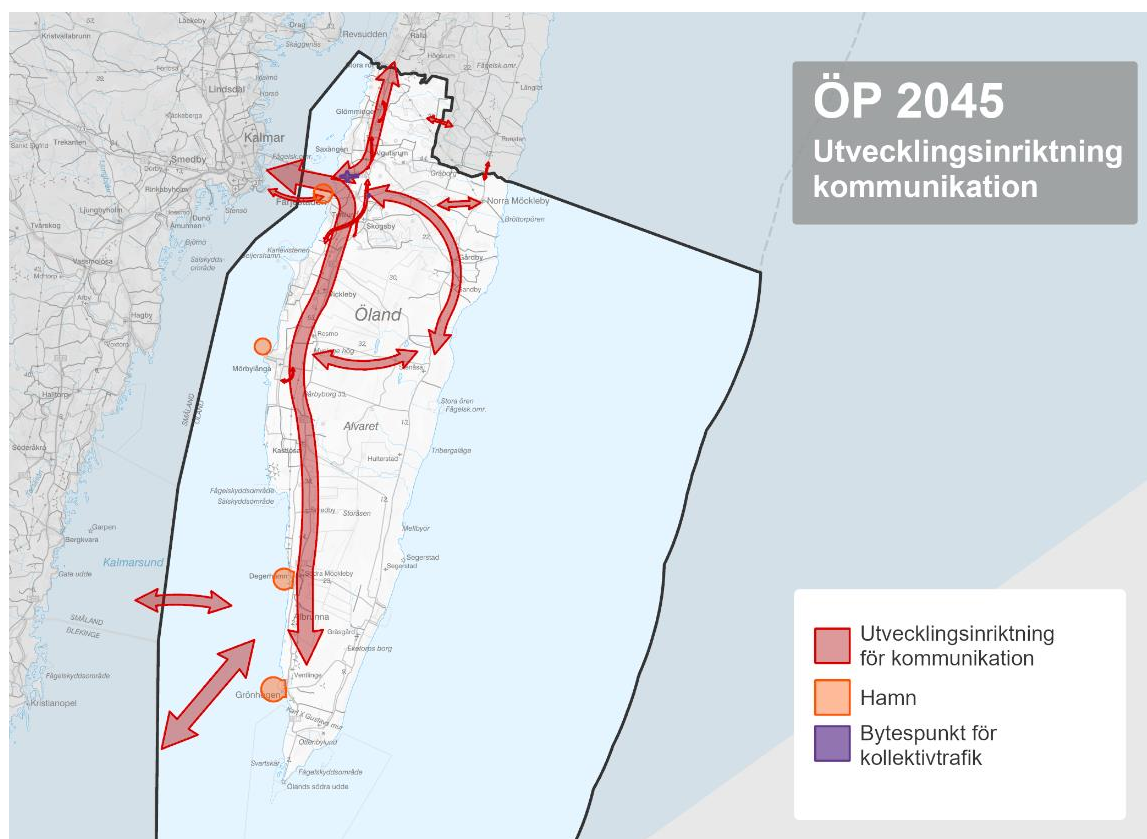
Översiktsplanen som karta.....	1
Utvecklingsinriktning.....	1
Mark- och vattenanvändning.....	3
Kommunens syn på riksintressen och andra områdesskydd.....	6
Annat underlag för att förstå ÖP 2045.....	8
Interaktiv plankarta i samrådsversion.....	8

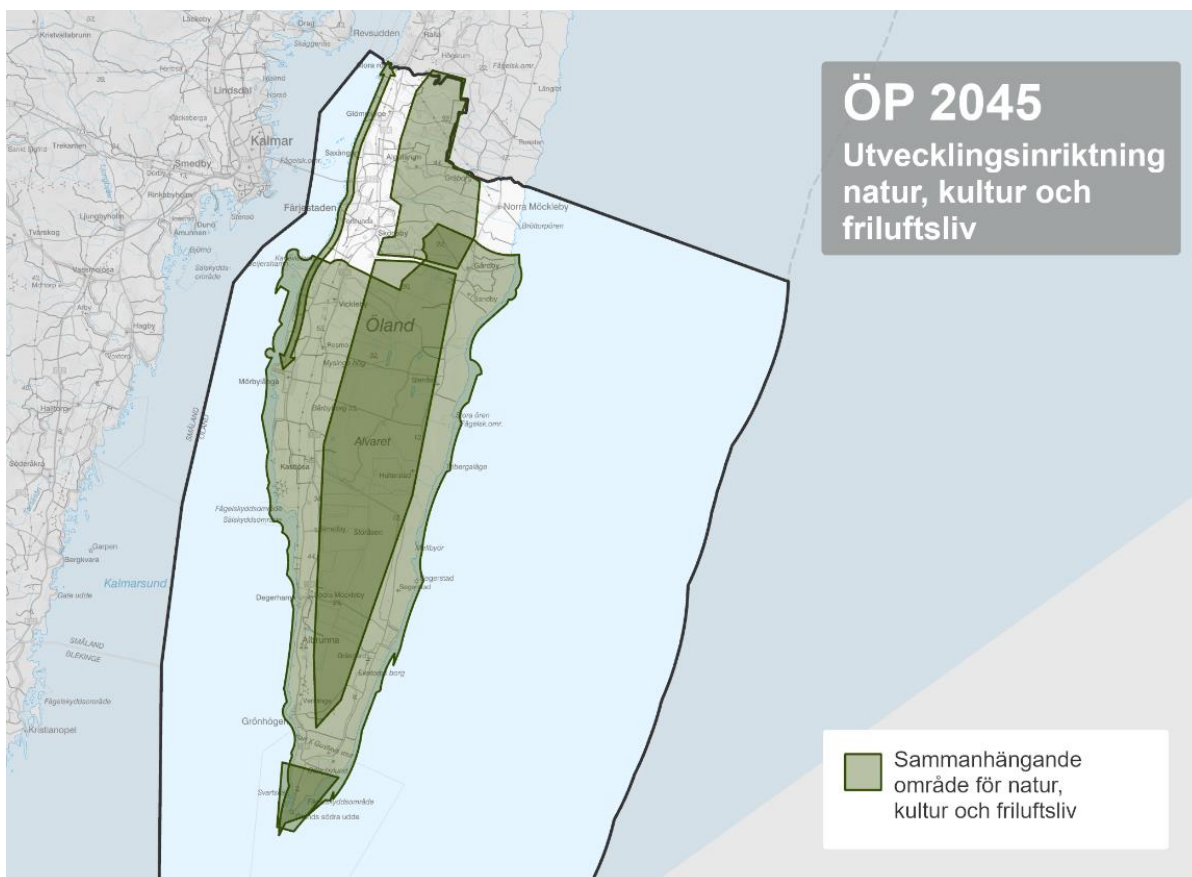
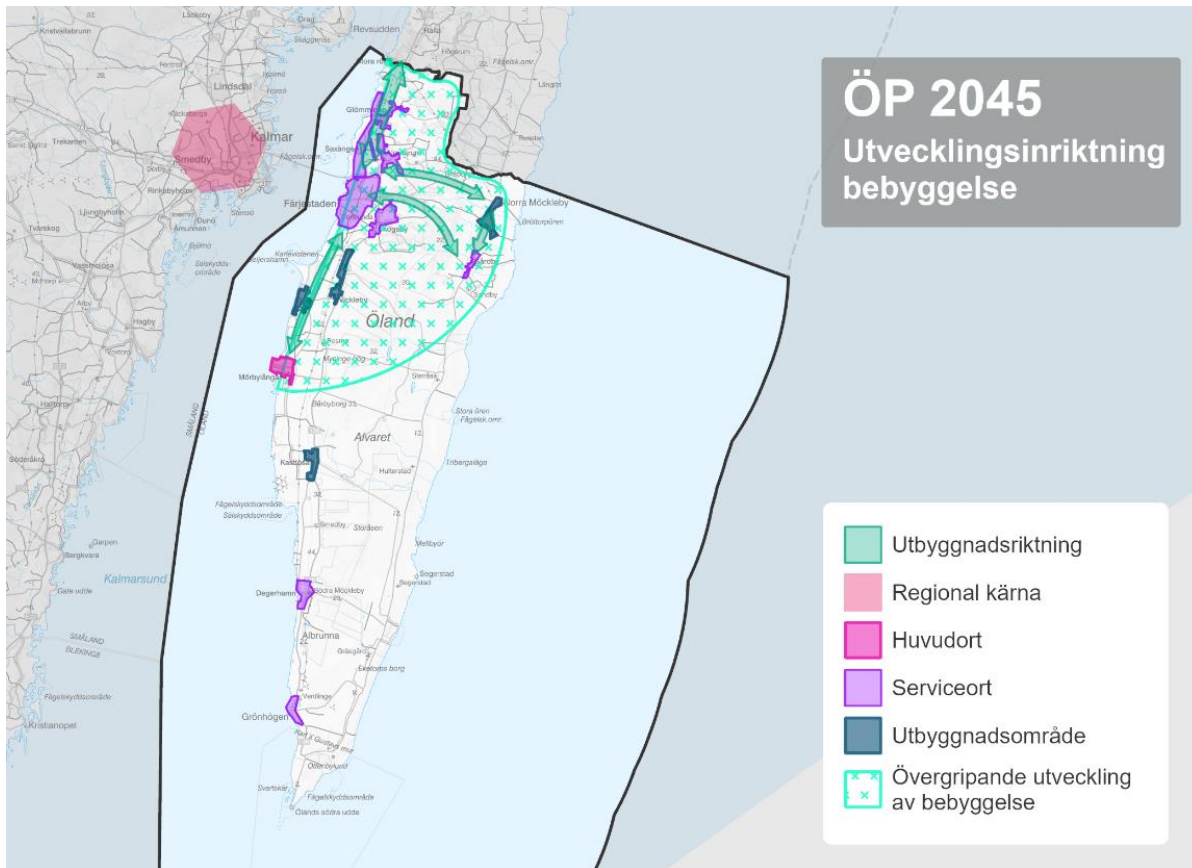
### Översiktsplanen som karta

Översiktsplanen vägleder och sätter de övergripande ramarna för hur mark och vatten bäst bör användas. Det du ser på plankartan är en helhetsbedömning utifrån de mål, strategier, värden och hänsyn som beskrivits i tidigare kapitel.

#### Utvecklingsinriktning

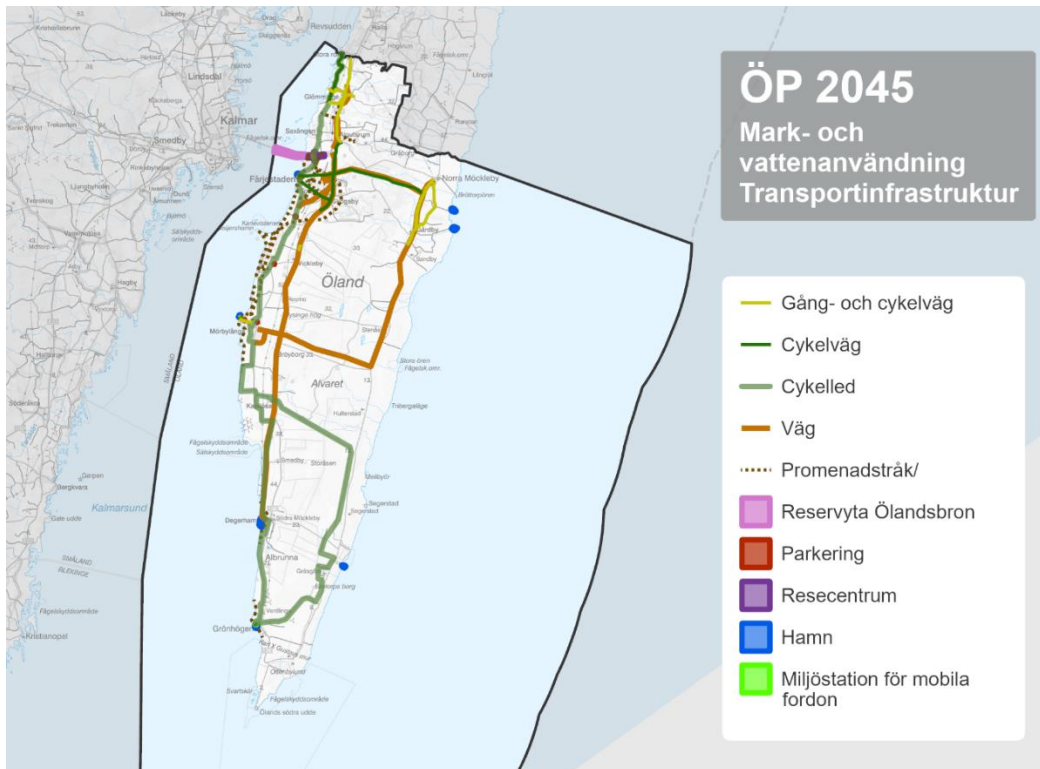
Skalnivån Utvecklingsinriktning är den mest övergripande och visar viktiga samband och riktningar för utveckling, men också för bevarande av olika värden.



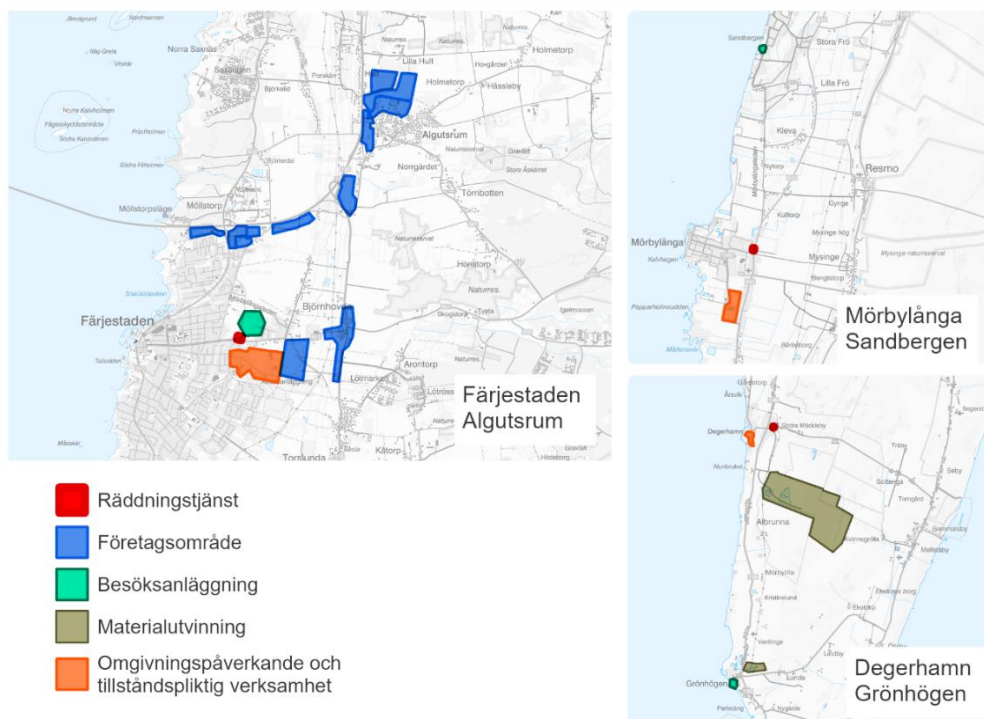


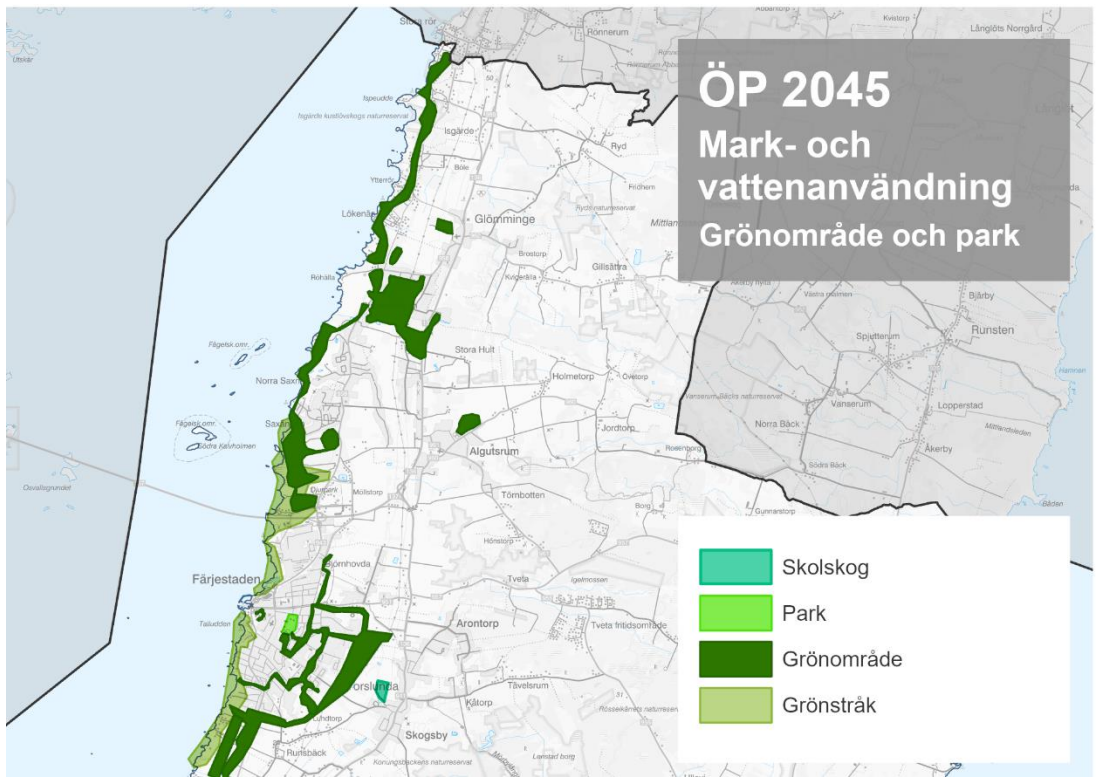
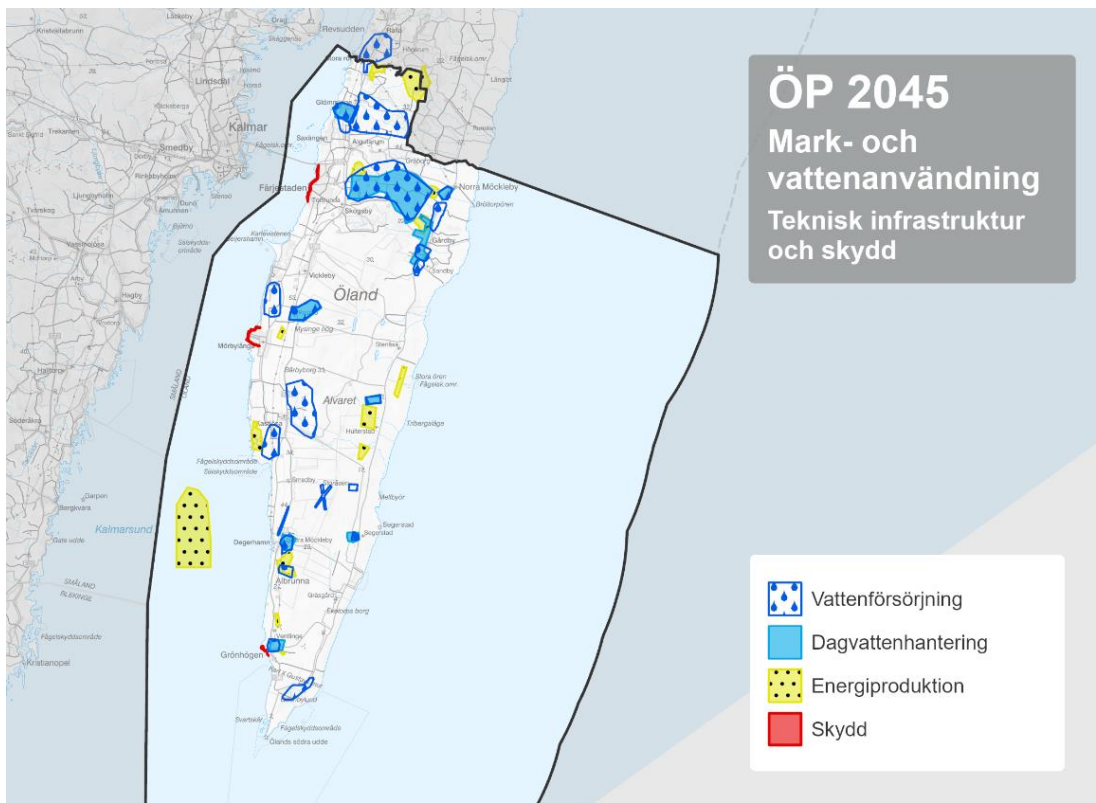
## Mark- och vattenanvändning

Den mer detaljerade skalnivån Mark- och vattenanvändning visar de föreslagna användningarna ordnade enligt den struktur som finns i Boverkets ÖP-modell 2.1.



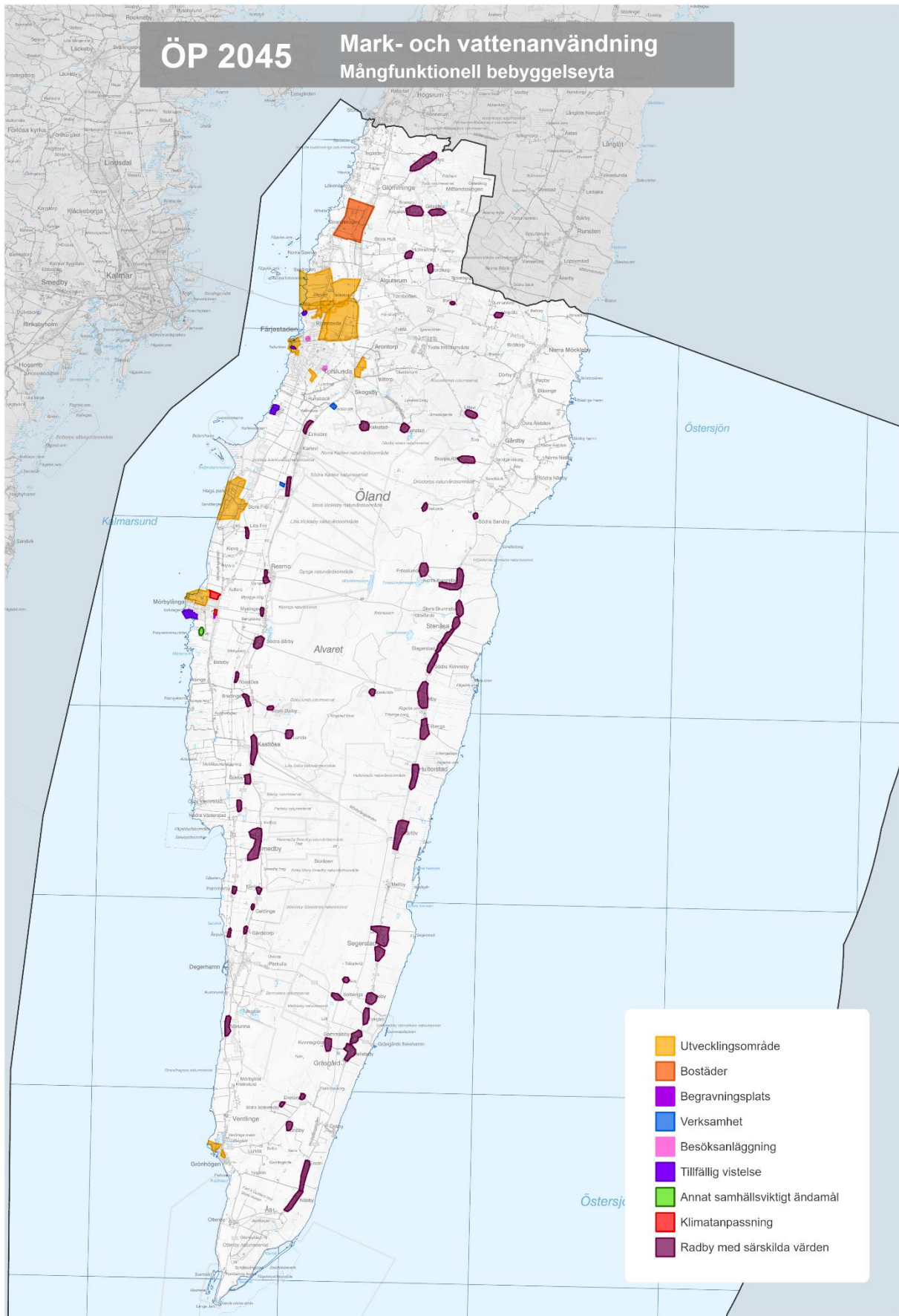
## ÖP 2045 Mark- och vattenanvändning Verksamheter och industri

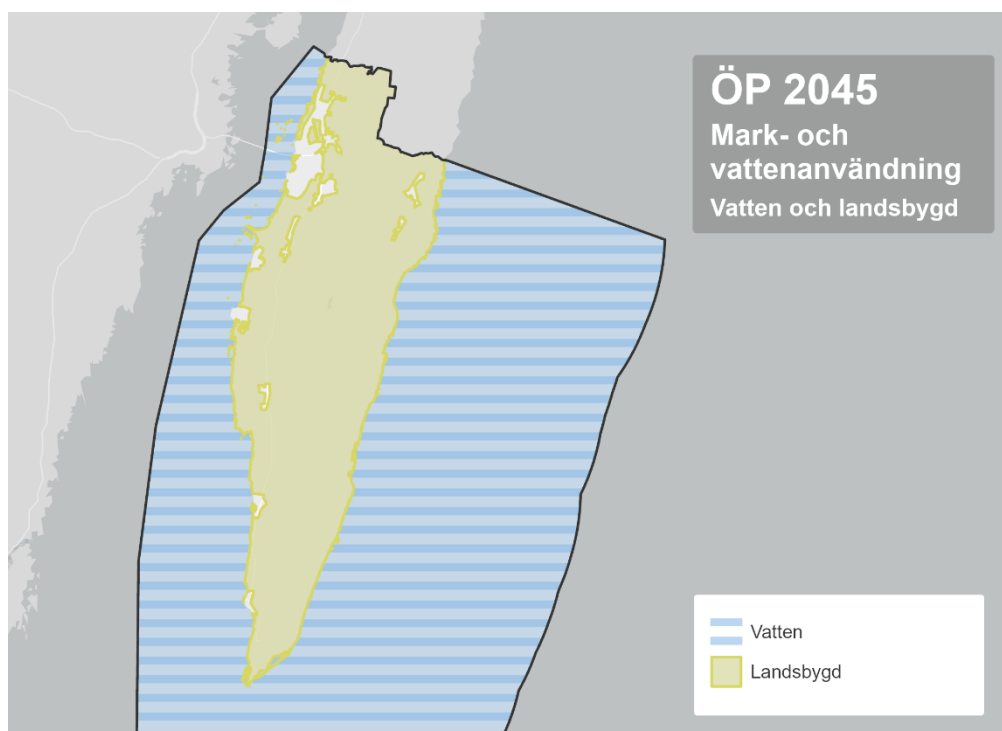




# ÖP 2045

## Mark- och vattenanvändning Mångfunktionell bebyggelseyta



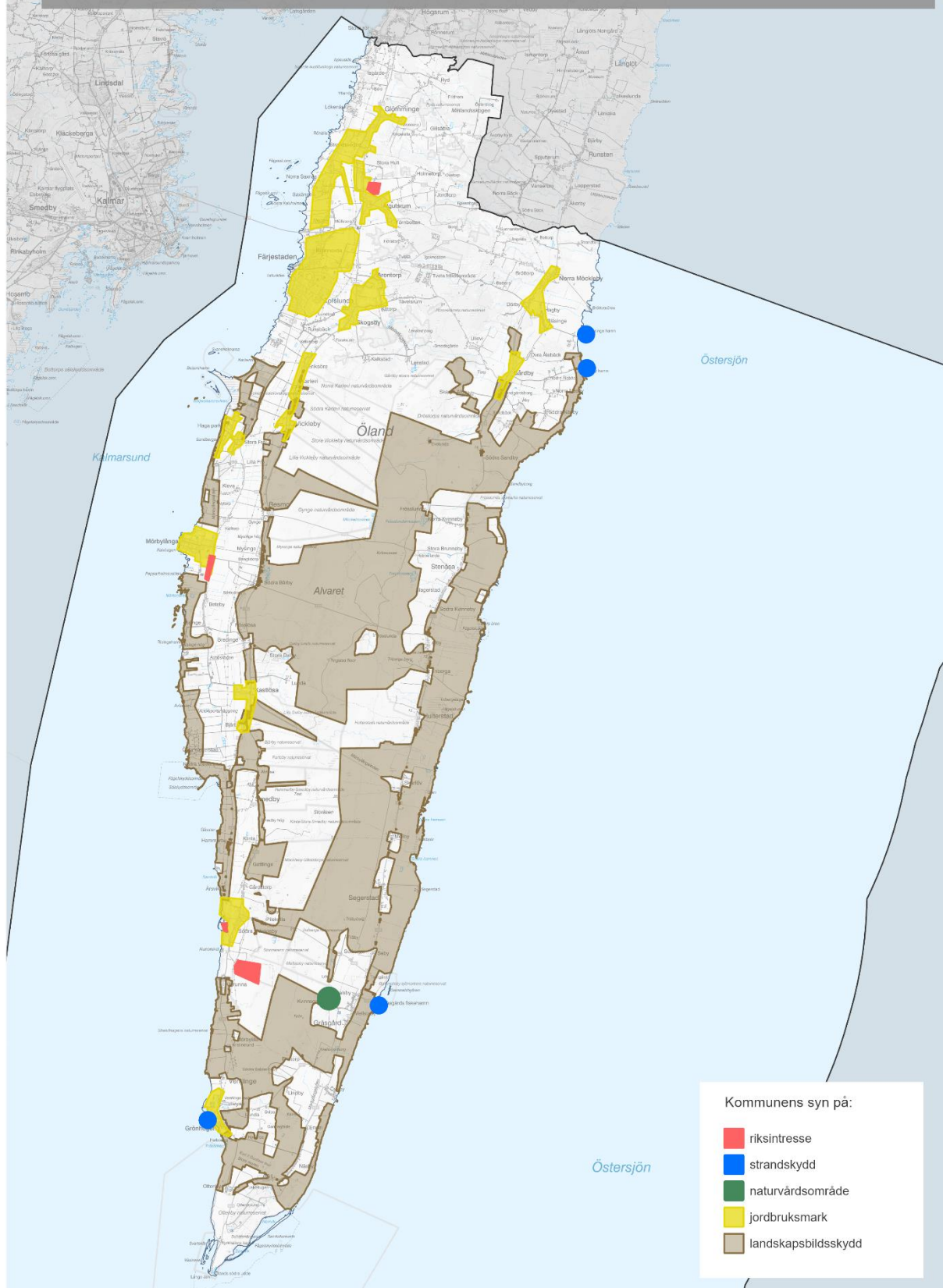


### Kommunens syn på riksintressen och andra områdesskydd

I det här kartsnittet visas de geografiska områden där kommunen har synpunkter på riksintressen och andra områdesskydd enligt Miljöbalken.

# ÖP 2045

## Kommunens syn på skydd och riksintressen



## Annat underlag för att förstå ÖP 2045

Den interaktiva plankartan visar flera kartsnitt det kunskapsunderlag och olika styrdokument som behövs för att läsaren ska förstå ÖP 2045. Skikten är alltför många för att återge som pdf.

## Interaktiv plankarta i samrådsversion

Länk till [Plankarta ÖP 2045 samrådsversion](#)