

## Detaljplan för del av Färjestaden 1:232 m fl Sjöbergs hage

Checklistan innehåller frågeställningar som rör

personer med nedsatt rörelse- och/eller orienteringsförmåga

*FN:s standardregler för människor med funktionsnedsättning uttrycker tydliga principiella ståndpunkter när det gäller rättigheter, möjligheter och ansvar på olika samhällsområden.*

barnkonventionen

*Konventionen fastslår att barn inte är föräldrars eller andra vuxnas ägodelar utan individer med egna rättigheter och ett människovärde, men också att barn har speciella behov av skydd och stöd.*

brotsförebyggande rådets principer

*Principer för brotsförebyggande stadsplanering.*

jämlikhet

*Jämlikhet betyder att alla individer, oavsett kön, etnisk eller religiös tillhörighet, funktionsnedsättning, sexuell läggning eller ålder har samma möjligheter, rättigheter och skyldigheter inom livets alla områden.*

delaktighet och inflytande

*I ett demokratiskt samhälle tillerkänns alla människor lika värde med jämlika möjligheter att vara delaktiga och ha inflytande. Rätten till delaktighet och inflytande gäller oavsett kön, etnisk eller religiös tillhörighet, funktionsnedsättning, sexuell läggning eller ålder.*

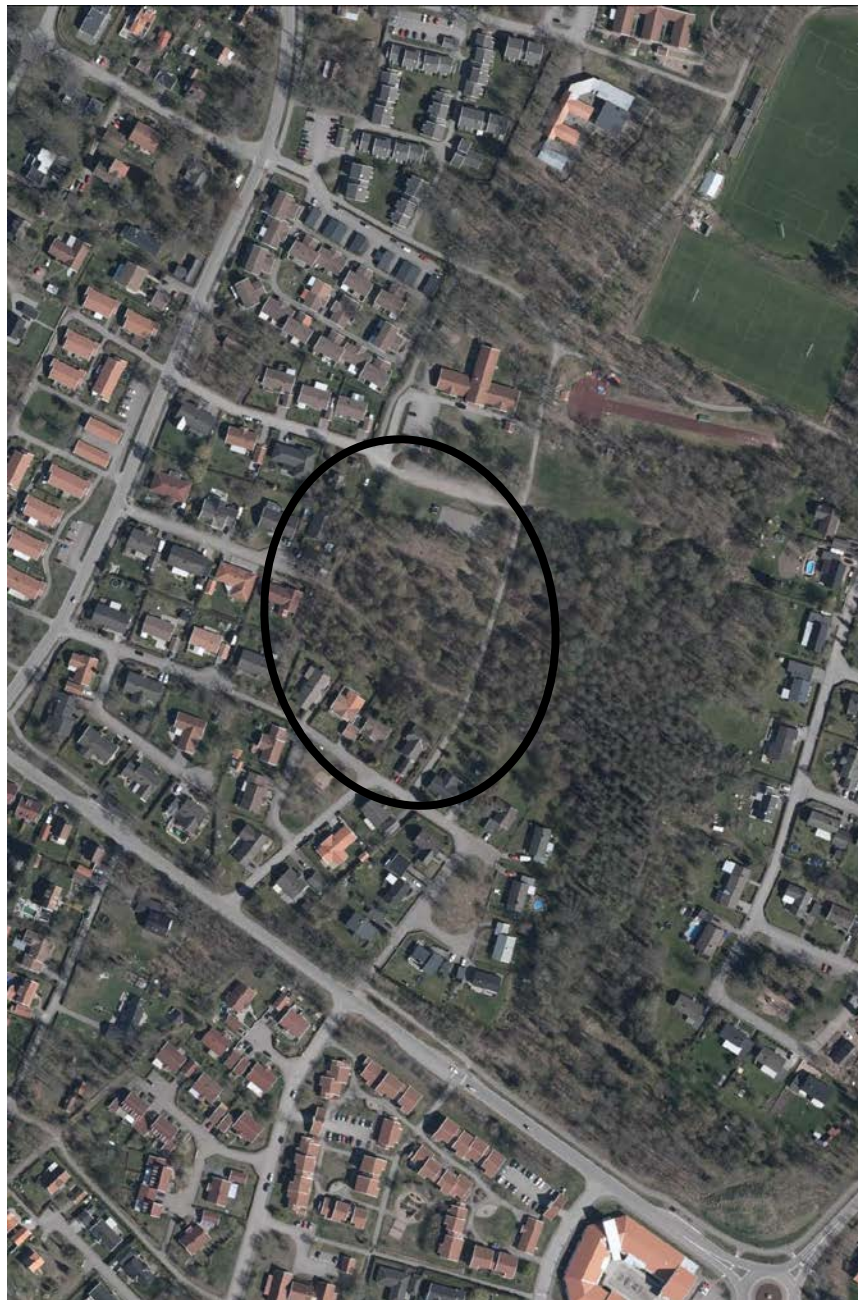
fysisk aktivitet

*Målet för de samlade insatserna inom detta område ska vara att samhället utformas så att det ger förutsättningar för en ökad fysisk aktivitet för hela befolkningen.*

Planering, projektering och byggande ska ske i nära samarbete med medborgare, medborgargrupper och olika aktörer för att få fram så bra besluts- och kunskapsunderlag som möjligt tidigt i beslutsprocessen. Ett led i detta är att upprätta och ta del av en checklista som belyser viktiga sociala aspekter som berörs.

**Planens syfte** Syftet med detaljplanen är att försiktigt placera in byggnader för framförallt boende och vårdboende i flerbostadshus på ett sätt som minimerar påverkan på ett av kommunens viktigaste rekreationsområde och på området höga naturvärden. Vidare är syftet att skapa en flexibel detaljplan som också gör det möjligt att bygga skola och lokaler för samling och aktivitet.

**Planområdet**





FRÅGESTÄLLNINGAR	BERÖRS PLANEN		KOMMENTARER
	ja	nej	
<b>Personer med nedsatt rörelse- och/eller orienteringsförmåga</b>			
Tillgängligheten avseende den fysiska miljön innebär att se till att fysiska hindren minimeras.	ja		Det förutsätts att anordningar så som exempelvis skyltar placeras så att de inte utgör ett hinder. Gällande bygglagstiftning reglerar.
Bereds tillgänglighet vid och i kommunala byggnader och andra offentliga lokaler?	Ja		Tillkommande byggnation och omgivande mark anpassas så att dessa blir tillgängliga. Gällande bygglagstiftning reglerar.
Anpassas arbetsplatser med hänsyn till anställda med funktionsnedsättning?	Ja		Arbetsplatser anpassas så att de blir tillgängliga. Gällande bygglagstiftning reglerar.
Bereds tillgänglighet vid och i fritids-, service- och handelsanläggningar?	ja		Tillkommande byggnation och omgivande mark anpassas så att dessa blir tillgängliga. Gällande bygglagstiftning reglerar.
Sker samverkan med Kalmar länstrafiken vad gäller kollektivtrafiksystemet?	ja		Busshållplats ligger ca 200 meter från planområdet. Samråd sker med KLT.
Har människor med funktionsnedsättning varit delaktiga och haft inflytande över hur kommunens insatser utformas.	ja		Tillfälle att lämna synpunkter kommer att ges i form av samrådsutskick och samrådsmöte. Bland annat genom DHR, De handikappades riksförbund.



FRÅGESTÄLLNINGAR	BERÖRS PLANEN		KOMMENTARER
	ja	nej	
<b>Barnkonventionen</b>			
Sker väsentlig påverkan eller berörs miljöer där barn och ungdomar vistas.	ja		Sjöbergs hage är ett välanvänt rekreationsområde och innehåller en viktig länk i ett gång- och cykelvägnät som förbinder viktiga målpunkter för barn och unga. Byggnation i området minskar utrymmet för rekreation. Gång- och cykelvägen kan efter byggnationen upplevas som mer säker eftersom närvaro av andra människor ökar upplevelsen av säkerhet.
Påverkas barns och ungdomars hälsa?		nej	Sjöbergs hage är även efter föreslagen exploatering tillräckligt stort för att erbjuda olika former av rekreation.
Påverkas barns och ungdomars sociala liv och utveckling?		nej	
Påverkas barns och ungdomars känslö- och beteendemässiga utveckling?		nej	
Påverkas barns och ungdomars möjlighet att klara sig själva?		nej	
Påverkas barns och ungdomars utbildning, boende, ekonomi och säkerhet?		nej	
Ges barn möjlighet att påverka genom att lämna synpunkter?	Ja		Tillfälle för allmänheten, inklusive barn, att lämna synpunkter kommer att ges i form av samrådsutskick och samrådsmöte. Omyndig persons synpunkter i ett tidigt skede ger dock inte besvär rätt senare i processen. Barn- och ungdomsverksamheten och



FRÅGESTÄLLNINGAR	BERÖRS PLANEN		KOMMENTARER
	ja	nej	
			Kulturverksamheten har i uppgift att tillvarata barnens intresse och framföra deras synpunkter.
Beaktas barns behov av särskilt stöd i planarbetet?		nej	
<b>Brottsförebyggande åtgärder</b>			
Definierar planen klara rumsliga ansvarsförhållanden?	ja		Planen pekar ut kvartersmark som blir privatägd och naturmark som ägs och sköts av kommunen.
Skapar planen förutsättningar för befolkade rum?	ja		Det offentliga naturrummet Sjöberg hage minskar på grund av föreslagen byggnation. Fler individer som nyttjar ett mindre offentligt rum skapar förutsättningar för befolkade rum.
Skapas tillräcklig synlighet?	ja		De offentliga rummen bör vara upplysta. Ljuset behöver inte vara särskilt starkt, bara det är jämnt fördelat, utan bländningar och mörka fält.
Sker samråd med kommunens Brottsförebyggande råd?	ja		Tillfälle att lämna synpunkter kommer att ges i form av samrådsutskick och samrådsmöte.
<b>Jämlikhet</b>			
Ges samma möjligheter och rättigheter för alla grupper i samhället att påverka planförslaget?	ja		Lagen föreskriver att samråd ska ske med alla berörda. Planhandlingarna är inte lämplighetsprovade för alla grupper i samhället. Personer med svårigheter att förstå svenska språket eller som har funktionsnedsättning i språkförståelse eller syn kan



FRÅGESTÄLLNINGAR	BERÖRS PLANEN		KOMMENTARER
	ja	nej	
			ha problem med att ta del av dokumenten. Samrådsmöte ökar möjligheten för alla grupper att förstå planförslaget.
Påverkar planförslaget möjligheten att hålla ett tillräckligt och väl lokaliserat utbud av social service?	ja		Planförslaget innebär förtätning inom redan bebyggt område. Planen kan innebära ett tillskott av bostäder och social service.
Bidrar lokaliseringen till att ge de offentliga rummen ett mångsidigt socialt liv?	ja		Planen medger bebyggelse i flerbostadshus och byggnation av skola och samlingslokal.
Finns tillräckliga möjligheter för att röra sig med kollektiva färdmedel, till fot eller på cykel?	ja		Närmast busshållplats ligger ca 200 meter norr om föreslaget planområde. Närhet till service gör att behovet av bil som färdmedel är mycket litet.
Kan bostadsutbudet tillgodose ett utbud av differentierade boendeformer?	ja		Planen medger bebyggelse för vårdboende och bostäder i flerbostadshus.
<b>Delaktighet och inflytande</b>			
Hålls dialogmöten med berörda intressenter och allmänhet tidigt i beslutsprocessen?	ja		Samrådsutskick sker till alla berörda samt myndigheter och organisationer. Dessutom annonseras om utskick av planhandlingar i alla lokala dagstidningar. Samrådsmöte hålls i detaljplaneskedet.
Sker samverkan med det lokala föreningslivet?	ja		Samrådsutskick sker till alla berörda samt myndigheter och organisationer. Dessutom annonseras om utskick av planhandlingar i alla lokala dagstidningar. Samrådsmöte hålls i detaljplaneskedet.



FRÅGESTÄLLNINGAR	BERÖRS PLANEN		KOMMENTARER
	ja	nej	
Sker samråd med barn och unga, handikapp- och pensionärsorganisationerna?	ja		Samrådsutskick sker till alla berörda samt myndigheter och organisationer. Dessutom annonseras om utskick av planhandlingar i alla lokala dagstidningar. Samrådsmöte hålls i detaljplaneskedet.
Hålls öppen temadebatt eller tema diskussion i nämndens regi?		nej	
Är ärendet initierat av ett medborgarförslag?		nej	
Har ärendet diskuterats i presidiummöte med annan nämnd?	ja		Det villkorade köpeavtal som föranledde detaljpaneläggning godkändes av kommunstyrelsen.
<b>Fysisk aktivitet</b>			
Ges förutsättningar för en ökad fysisk aktivitet för hela befolkningen.		nej	Planförslaget innebär att en ny målpunkt och bostäder kan skapas i en central del av Färjestaden. Möjligheten att nå målpunkter utan bil ger förutsättningar för ökad fysisk aktivitet.
Bör kontakt tas med kommunens folkhälsosamordnare?	ja		Samråd sker med kommunens folkhälsosamordnare.

### Sammanfattning och förslag på åtgärder

- Tillgängligheten för personer med funktionshinder är främst en genomförandefråga som förutsätts beaktas i projekterings- och byggskedet.
- Planen påverkar miljöer där barn och unga vistas.
- Detaljplanen tar ställning för de principer som uttrycks för ett säkrare samhälle.
- Planen medger bebyggelse för vårdboende och bostäder i flerbostadshus därmed uppnås en variation i boendebudet.
- Enligt PBL ska berörda, myndigheter och organisationer inbjudas till samråd och beredas möjlighet att inkomma med synpunkter via utskick och annonser. Kommunen vidtar inga extra åtgärder för särskilda gruppers möjlighet att delta i detta arbete.